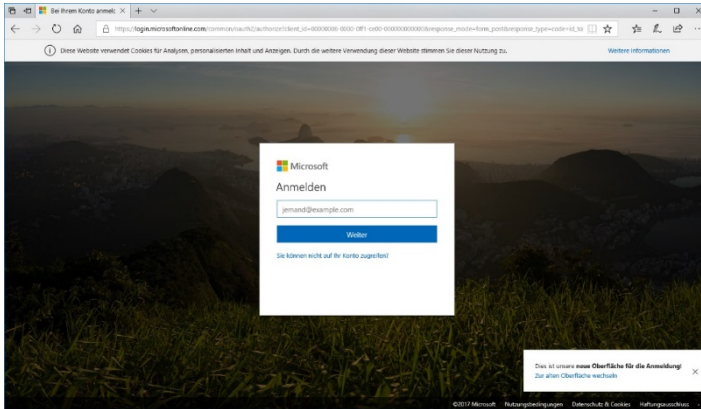
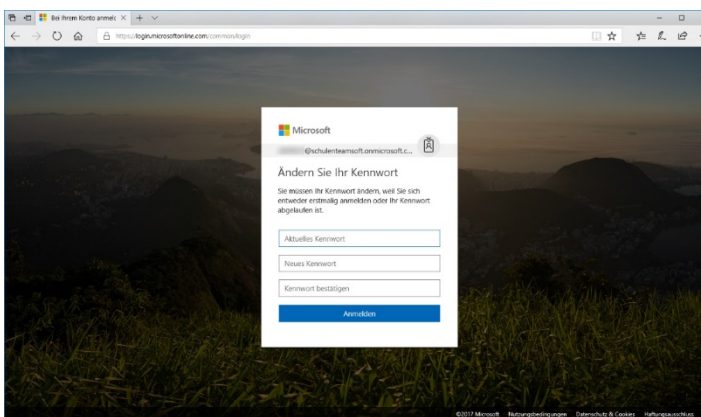


Office 365 Pro Plus auf Windows 10 oder neuer

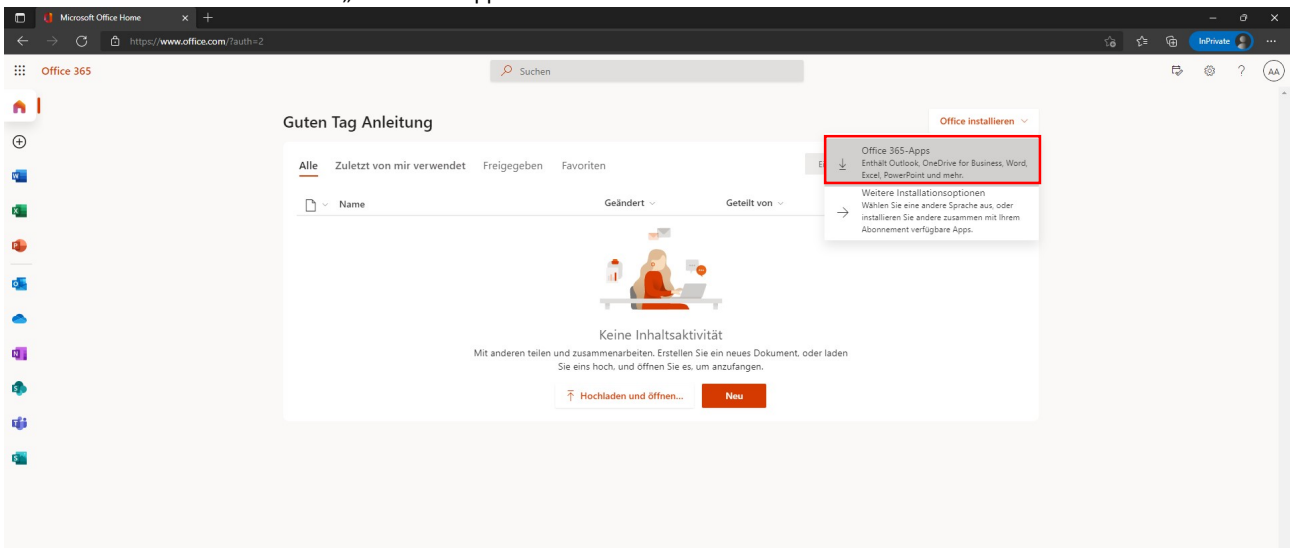
1. Voraussetzungen für die Installation und Supportanspruch:
 - a. Verwendung des „Internet Explorer“ oder „Microsoft Edge“ (Google Chrome und Mozilla Firefox sowie alle anderen Browser können Probleme verursachen).
 - b. Administrationsrechte auf Ihrem PC
2. Rufen Sie bitte die Seite <http://portal.office.com> auf und melden Sie sich bitte mit den Logindaten an, die Sie von Ihrer Schule erhalten haben.



3. Wenn Sie sich zum 1. Mal auf der Microsoft-Seite anmelden, werden Sie dazu aufgefordert, ein neues Passwort zu vergeben.

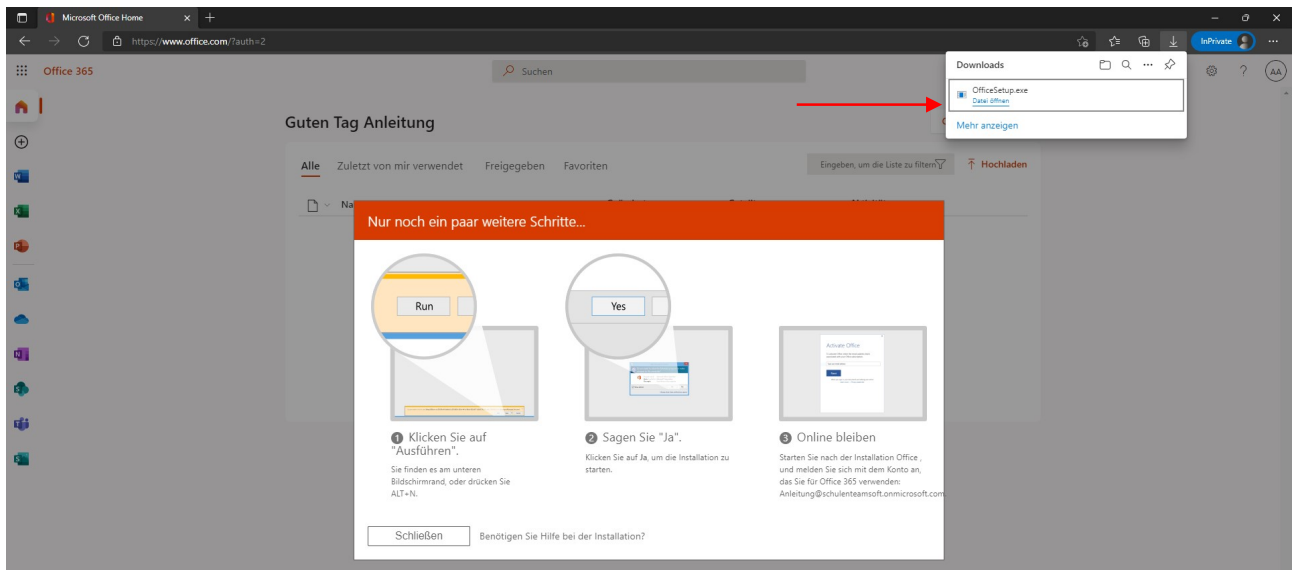


4. Nach erfolgreichem Login finden Sie direkt auf der Titelseite den Button, um die Installation zu starten. Klicken Sie auf „Office installieren“ und anschließend auf „Office 365-Apps“.



5. Daraufhin erscheint eine kleine Download-Information am unteren Ende des Browser-Fensters. Bitte wählen Sie hier „Ausführen“ (Bitte beachten Sie, dass diese Anzeige nur der Ansicht im Internet Explorer bzw. Microsoft Edge entspricht).

Alternativ öffnet sich auf der oberen Seite des Bildschirms ein Fenster. Sobald der Download erfolgt ist, können Sie auf „Datei öffnen“ klicken.



- Nun beginnt die Installation das Office 365 Pro Plus auf Ihrem Gerät. Dies kann je nach Internetverbindung mehrere Stunden dauern. Währenddessen präsentiert Ihnen Microsoft die Möglichkeit kleinere persönliche Einstellungen vorzunehmen und bietet Ihnen ein paar Informationen zum Office 365 und OneDrive.

Wichtig: Fahren Sie Ihren PC nicht herunter, loggen Sie sich nicht aus und trennen Sie nicht die Internetverbindung während des Installationsvorgangs. Erst wenn Sie den folgenden Bildschirm sehen, ist die Installation vollständig abgeschlossen:



- Nach der Installation vom Office starten Sie bitte eine Anwendung, wie z.B. Microsoft Word. Sollte eine Anmeldung nicht automatisch erfolgt sein, so melden Sie sich bitte erneut mit den gleiche Logindaten ein, die Sie in Schritt 1 verwendet haben (Logindaten der Schule). Dafür klicken Sie auf „Konto“ in der Menüleiste, auf der linken Seite. Daraufhin erhalten Sie an dieser Stelle die Möglichkeit sich anzumelden.